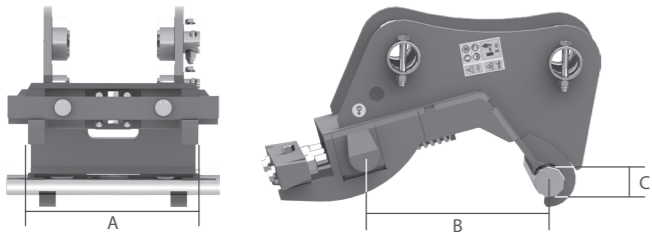




NB: AL MOMENTO DELL'ORDINE, È NECESSARIO COMUNICARE IL VOLTAGGIO DELL'IMPIANTO ELETTRICO (12-24 V)

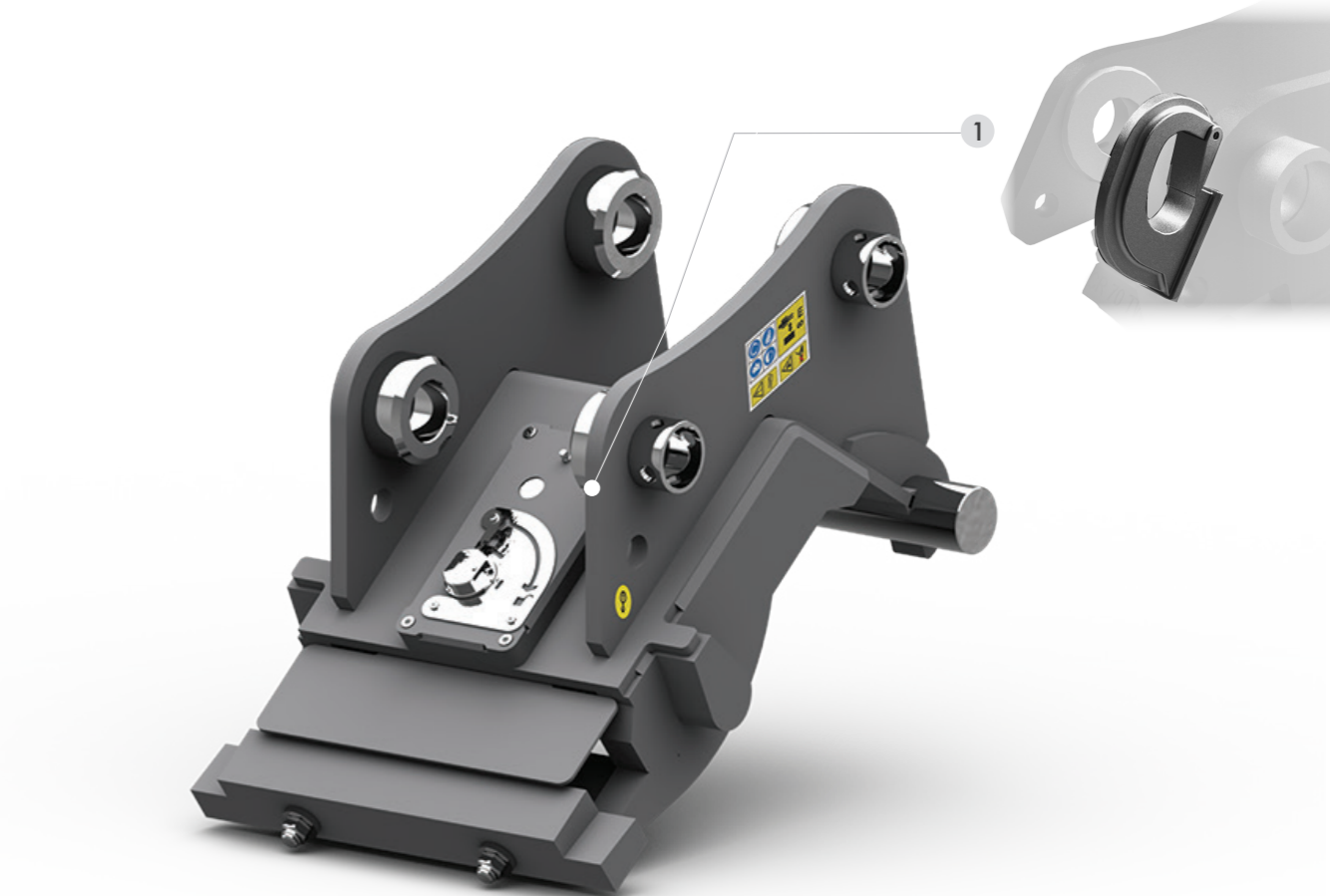
L'ATTACCO RAPIDO SEMI-AUTOMATICO CW AUT'O'LOCK CON SISTEMA BREVETTATO CONSENTE L'AGGANCIO E LO SGANCIO DELLE ATTREZZATURE IN POCHI SECONDI, AUMENTANDO NOTEVOLMENTE LA VELOCITÀ NEL CAMBIO DEGLI UTENSILI. INCLUDE UN SISTEMA SEMI-AUTOMATICO CHE RICHIEDE L'INTERVENTO DELL'OPERATORE SOLO NELLA FASE DI SGANCIO; L'AGGANCIO E LA MESSA IN SICUREZZA DEL NUOVO UTENSILE AVVENGONO IN AUTOMATICO.

SEMI-AUTOMATICO



TONS	0,6 - 4,0	4,0 - 10,0
MOD.	CW05 S.A.	CW10 S.A.
A	MM 175	305
B	MM 200	300
C	MM 40	50
KG	24	74

SENZA ATTACCO



OPTIONAL

- 1 GANCIO DI SOLLEVAMENTO**
SU RICHIESTA, VIENE SALDATO UN GANCIO PER SOLLEVAMENTO, CORREDATO DI OMOLOGAZIONE SULLA DICHIARAZIONE DI CONFORMITÀ DEL NS PRODOTTO.
NB* LA CAPACITÀ DI SOLLEVAMENTO DEL GANCIO VIENE ADEGUATA IN FUNZIONE DEL SUPPORTO AL QUALE IL GANCIO VIENE APPLICATO. TALE CAPACITÀ È INDICATA NEL MANUALE USO E MANUTENZIONE DEL PRODOTTO.
- 2 CW COPPO**
CONSIGLIATO PER APPLICAZIONI SU BENNE.
- 3 CW IN PIANO**
CONSIGLIATO PER APPLICAZIONI SU BENNE ORIENTABILI.
- 4 CW ROVESCIO**
CONSIGLIATO PER APPLICAZIONI SU SUPERFICI PIANE, AD ES. SELLE MARTELLO, TRINCIA, PINZE ECC.