

CARACTERISTIQUES TECHNIQUES STANDARD

- 1 BANDES DE RENFORCEMENT**
LES BANDES DE RENFORCEMENT HORIZONTALES PROTÈGENT LE FOND EN AUGMENTANT SA RÉSISTANCE À L'USURE.

EN OPTION

- 2 LAME DE FORAGE**
- 3 CONTRE-LAME BOULONNÉE HB400**
CONTRE-LAME BOULONNÉE RÉVERSIBLE CONSEILLÉE POUR TRAVAILLER SUR TERRAINS ABRASIFS.
- 4 CONTRE-LAME HB500 SOUDÉE**
- 5 VIRGULE**
GARANTIT UNE RÉSISTANCE ACCRUE À LA STRUCTURE. **FORTEMENT RECOMMANDÉ DANS LES GOGETS D'UNE LARGEUR ÉGALE OU SUPÉRIEURE À 1400 MM.**
- 6 LAME DORSALE**
AVEC LE BRAS MACHINE EN POSITION PLIÉE, ELLE PERMET LA FINITION UNIFORME DES SURFACES.

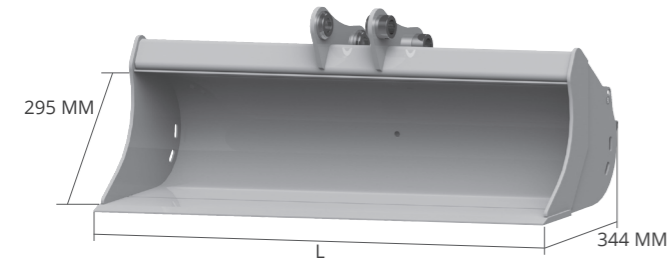
SA FORME ÉLARGIE ET SURBAISSÉE LE REND ADAPTÉ À LA RÉALISATION ET L'ENTRETIEN DE CANAUX, TALUS ET TERRASSEMENTS. CONÇU AVEC DES TROUS SUR LES CÔTÉS ET SUR LE FOND POUR PERMETTRE LE DRAINAGE DE L'EAU.

SUR DES LARGEURS SUPÉRIEURES À 1400 MM, LA POSE DE RENFORT EST FORTEMENT RECOMMANDÉE, AFIN D'ÉVITER D'ENDOMMAGER LE GODET EN CAS DE FORTES CHARGES DE TRAVAIL OU D'UTILISATION SUR SOL PARTICULIÈREMENT DUR:

- LARGEURS DE 1400 À 1500 MM: NR. 1 RENFORT
- LARGEURS DE 1600 À 1600 MM: NR. 2 RENFORTS
- LARGEURS DE 1800 À 2200 MM: NR. 3 RENFORTS

MOD.	MIDI							EXCAVATOR		
	SP30	SP35	SP40	SP40	SP45	SP50	SP55	SP60	SP65 GD	SP70 GD
TONS	0,6 - 1,2	1,2 - 1,8	1,8 - 2,5	2,5 - 4,0	4,0 - 5,0	5,0 - 7,5	7,5 - 10,0	10,0 - 12,0	12,0 - 18,0	18,0 - 22,0

SP30 POIDS MACHINE 0,6 - 1,2

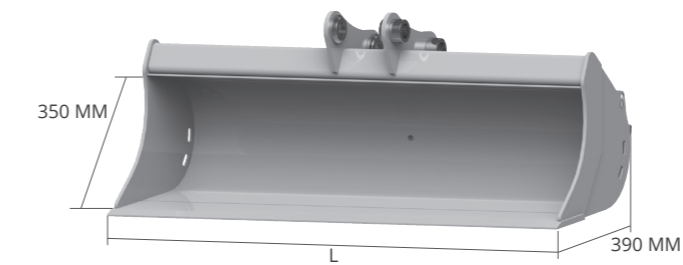
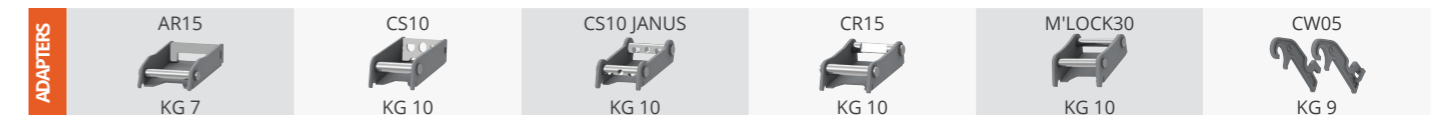


EN OPTION

6 LAME DORSALE

L MM	POIDS KG*	CAP. SAE L	ADAPTERS
600	28	41	AF - AR - CS
			CR - CM
			CW - CS JANUS
800	37	58	AF - AR - CS
			CR - CM
			CW - CS JANUS
1000	46	74	AF - AR - CS
			CR - CM
			CW - CS JANUS

SP35 POIDS MACHINE 1,2 - 1,8

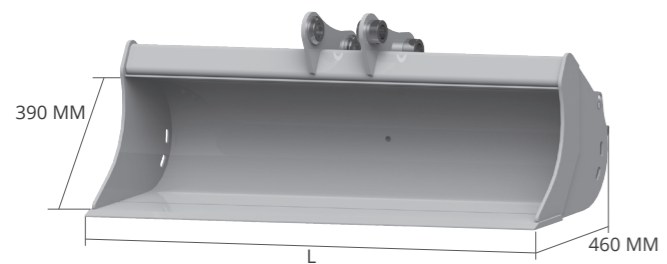


EN OPTION

2 LAME DE FORAGE 3 CONTRE LAME HB400 MONTÉE SUR LE GODET SOUDÉE 4 CONTRE-LAME HB500 6 LAME DORSALE

L MM	POIDS KG*	CAP. SAE L	ADAPTERS
800	44	75	AF - AR - CS
			CR - CM
			CW - CS JANUS
1000	53	96	AF - AR - CS
			CR - CM
			CW - CS JANUS
1200	62	117	AF - AR - CS
			CR - CM
			CW - CS JANUS

SP40 POIDS MACHINE 1,8 - 2,5

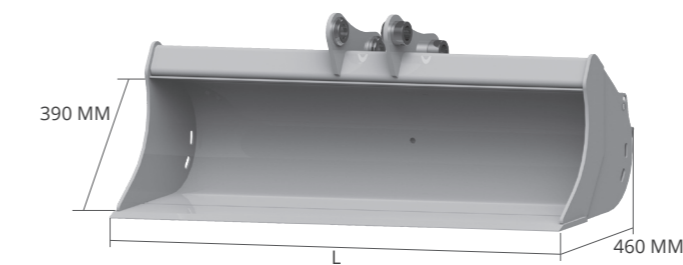
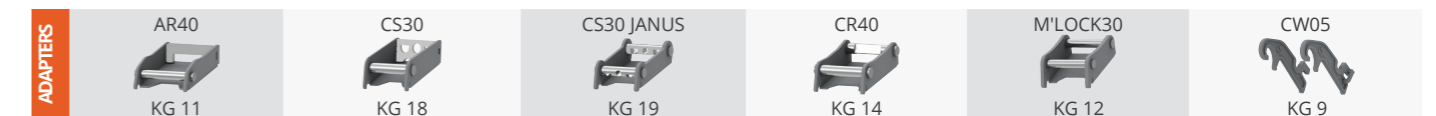


EN OPTION

2 LAME DE FORAGE 3 CONTRE LAME HB400 MONTÉE SUR LE GODET 4 CONTRE-LAME HB500 SOUDÉE 5 VIRGULE 6 LAME DORSALE

L MM	POIDS KG*	CAP. SAE L	ADAPTERS
1000	72	125	AF - AR - CS
			CR - CM
			CW - CS JANUS
1200	85	154	AF - AR - CS
			CR - CM
			CW - CS JANUS

SP40 POIDS MACHINE 2,5 - 4,0



EN OPTION

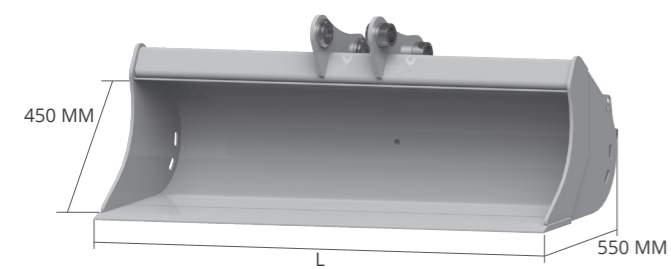
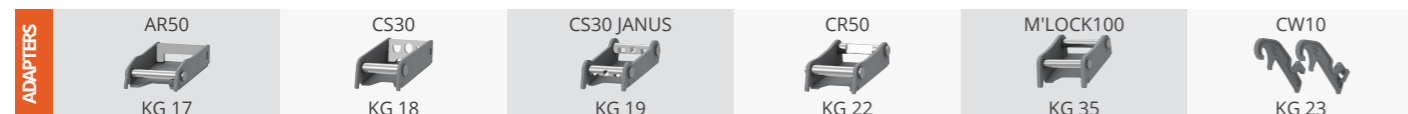
2 LAME DE FORAGE 3 CONTRE LAME HB400 MONTÉE SUR LE GODET 4 CONTRE-LAME HB500 SOUDÉE 5 VIRGULE 6 LAME DORSALE

L MM	POIDS KG*	CAP. SAE L	ADAPTERS
1000	72	125	AF - AR - CS
			CR - CM
			CW - CS JANUS
1200	85	154	AF - AR - CS
			CR - CM
			CW - CS JANUS
1400	98	182	AF - AR - CS
			CR - CM
			CW - CS JANUS

* poids cuve sans attache

* poids cuve sans attache

SP45 POIDS MACHINE 4,0 - 5,0

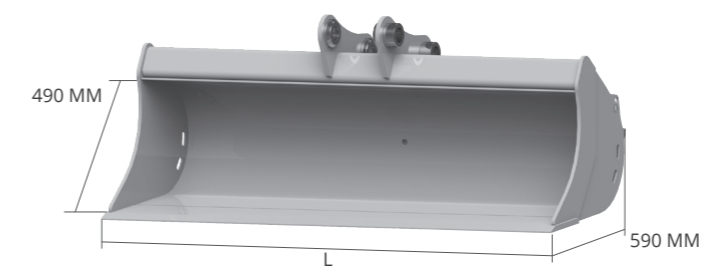


EN OPTION



L MM	POIDS KG*	CAP. SAE L	ADAPTERS
1200	113	213	AF - AR - CS
			CR - CM
			CW - CS JANUS
1400	130	254	AF - AR - CS
			CR - CM
			CW - CS JANUS
1500	138	274	AF - AR - CS
			CR - CM
			CW - CS JANUS
1600	146	295	AF - AR - CS
			CR - CM
			CW - CS JANUS

SP50 POIDS MACHINE 5,0 - 7,5

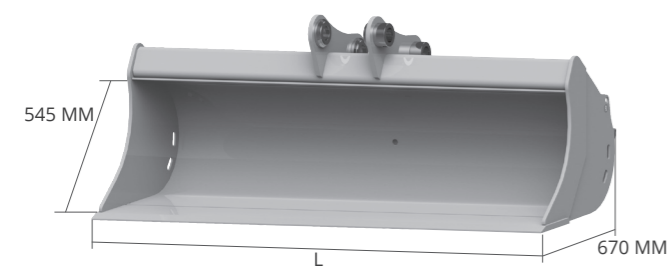


EN OPTION



L MM	POIDS KG*	CAP. SAE L	ADAPTERS
1200	136	250	AF - AR - CS
			CR - CM
			CW - CS JANUS
1400	156	298	AF - AR - CS
			CR - CM
			CW - CS JANUS
1600	176	345	AF - AR - CS
			CR - CM
			CW - CS JANUS
1800	196	392	AF - AR - CS
			CR - CM
			CW - CS JANUS

SP55 POIDS MACHINE 7,5 - 10,0

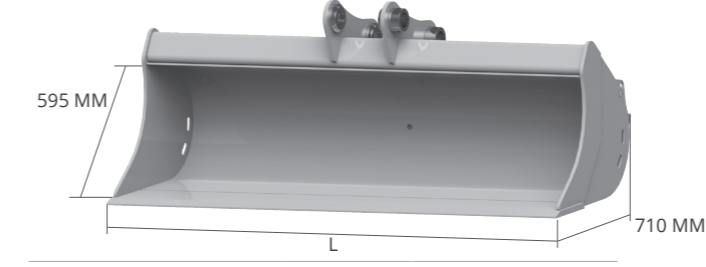


EN OPTION



L MM	POIDS KG*	CAP. SAE L	ADAPTERS
1200	183	326	AF - CS
			CR - CM
			CW - CS JANUS
1400	209	387	AF - CS
			CR - CM
			CW - CS JANUS
1600	236	447	AF - CS
			CR - CM
			CW - CS JANUS
1800	263	507	AF - CS
			CR - CM
			CW - CS JANUS

SP60 MIDI POIDS MACHINE 10,0 - 12,0



EN OPTION

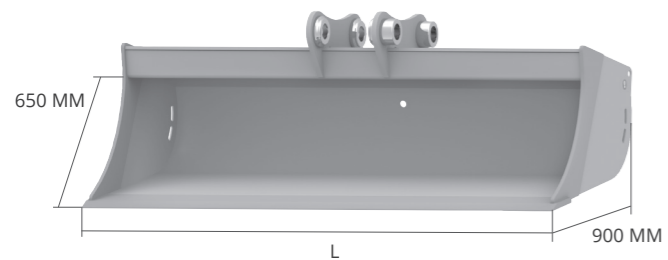
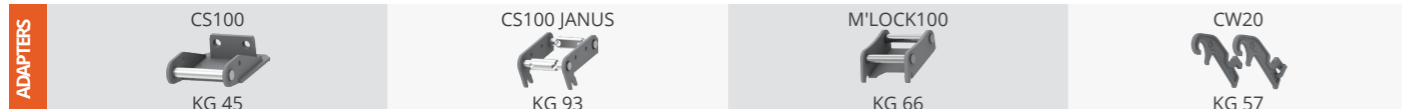


L MM	POIDS KG*	CAP. SAE L	ADAPTERS
1200	218	367	AF - CS
			CR - CM - CS JANUS
			CW
1400	248	436	AF - CS
			CR - CM - CS JANUS
			CW
1600	280	504	AF - CS
			CR - CM - CS JANUS
			CW
1800	310	573	AF - CS
			CR - CM - CS JANUS
			CW
2000	340	641	AF - CS
			CR - CM - CS JANUS
			CW

* poids cuve sans attache

* poids cuve sans attache

SP65 GD EXCAVATOR POIDS MACHINE 12,0 - 18,0

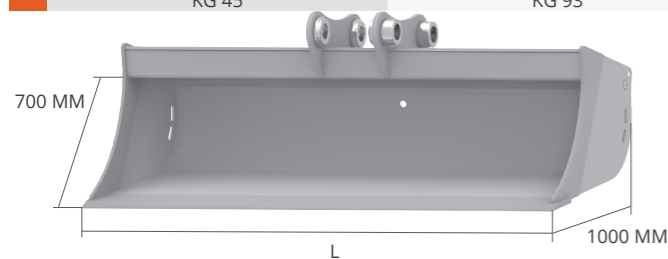
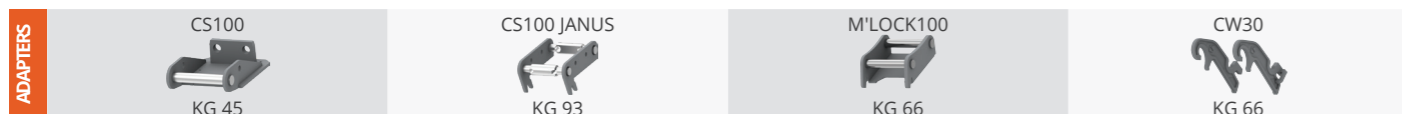


EN OPTION

- 2 LAME DE FORAGE
- 3 CONTRE LAME HB400 MONTÉE SUR LE GODET
- 4 CONTRE-LAME HB500 SOUDÉE
- 5 VIRGULE
- 6 LAME DORSALE

L MM	POIDS KG*	CAP. SAE L	ADAPTERS
1400	318	631	AF - CM
			CS - CW
			CS JANUS
1500	339	665	AF - CM
			CS - CW
			CS JANUS
1600	359	699	AF - CM
			CS - CW
			CS JANUS
1800	400	767	AF - CM
			CS - CW
			CS JANUS
2000	440	835	AF - CM
			CS - CW
			CS JANUS

SP70 GD POIDS MACHINE 18,0 - 22,0



EN OPTION

- 2 LAME DE FORAGE
- 3 CONTRE LAME HB400 MONTÉE SUR LE GODET
- 4 CONTRE-LAME HB500 SOUDÉE
- 5 VIRGULE
- 6 LAME DORSALE

L MM	POIDS KG*	CAP. SAE L	ADAPTERS
1500	417	780	AF - CM
			CS - CW
			CS JANUS
1600	442	820	AF - CM
			CS - CW
			CS JANUS
1800	492	900	AF - CM
			CS - CW
			CS JANUS
2000	540	980	AF - CM
			CS - CW
			CS JANUS
2200	586	1060	AF - CM
			CS - CW
			CS JANUS

* poids cuve sans attache

