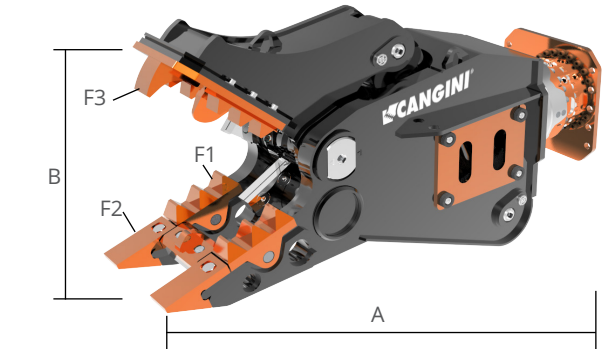




FRANTUMATORE ROTANTE DA DEMOLIZIONE GATOR



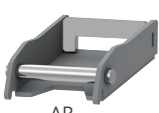
IL FRANTUMATORE ROTANTE SERIE GATOR È STATO CONCEPITO PER LA DEMOLIZIONE PRIMARIA E SECONDARIA INCLUSA LA FRANTUMAZIONE A TERRA DEL MATERIALE PRECEDENTEMENTE DEMOLITO IN MODO DA RIDURLO PER IL PROCESSO DI SMALTIMENTO ED EVENTUALE RICICLO. È ADATTO ALLA FRANTUMAZIONE DI MATERIALE PESANTE COME CEMENTO CON RINFORZO IN METALLO E STRUTTURE IN ACCIAIO. IL FRANTUMATORE È ALTAMENTE RESISTENTE GRAZIE ALLA SUA STRUTTURA PROGETTATA PER AUMENTARE LA SUA FORZA DI SCHIACCIAMENTO. LA SUA FACILE MANUTENZIONE È RESA POSSIBILE GRAZIE ALLA FACILITÀ DI SOSTITUZIONE DI TUTTE LE PARTI MAGGIORMENTE SOGGETTE A USURA MENTRE IL DESIGN È SVILUPPATO PER UN MIGLIOR RISULTATO DI FRANTUMAZIONE.



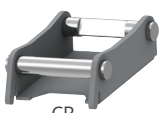
		TON	3,0 - 8,0 T	6,0 - 13,0	9,0 - 17,0 T
MOD.			GATOR03	GATOR06	GATOR10
A	MM		1280	1450	1620
B	MM		415	520	605
F1	TON		110	130	150
F2	TON		60	65	70
F3	TON		35	40	45
		KG			
	PESO	KG	330	570	1000
	PORTATA OLIO ESCAVATORE	L/MIN	30-70	60-100	70-110
	PRESSIONE DI ESERCIZIO ESCAVATORE	BAR	280	320	320
	ROTAZIONE		360°	360°	360°
	PORTATA OLIO ROTAZIONE	L/MIN	10-25	20-40	20-40
	PRESSIONE ESERCIZIO ROTAZIONE	BAR	100	100	100
	LAMA	MM	120	120	160
	MAX	MM	28	30	30

NB: ADATTATORI NON COMPRESI

È COMPRESO DI INTERFACCIA DI CONNESSIONE ALLA MACCHINA PER GLI ADATTATORI PRESENTI A CATALOGO CANGINI AD ESCLUSIONE DEI MOD. ADATTATORI CS 100, CS 100 JANUS.



AR



CR



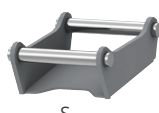
CS



CS JANUS



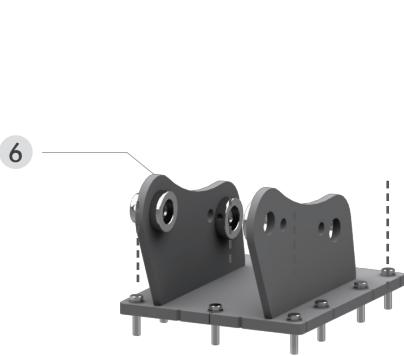
CW



S



CM



6



3

5

4

SPECIFICHE TECNICHE STANDARD

- 1 **DOPPIO MOTORE CHE GARANTISCE UNA ROTAZIONE ED UNA FORZA ELEVATA**
- 2 **VALVOLA DI MASSIMA PRESSIONE**
PRESERVA IL MOTORE DI ROTAZIONE DA PICCHI DI PRESSIONE ELEVATI
- 3 **FORZA DI PENETRAZIONE ELEVATA PER IL TAGLIO**
- 4 **CHELE E LAME FACILMENTE SOSTITUIBILI PER UNA COMODA MANUTENZIONE**
- 5 **CILINDRO E IMPIANTO IDRAULICO IN POSIZIONE PROTETTA**

OPTIONAL

- 6 **SELLA MARTELLO IMBULLONATA**

PUÒ ESSERE UTILIZZATA PER QUALSIASI MARCA O MODELLO DI MARTELLO E PERMETTE L'AGGANCIO ALLA MACCHINA CON ATTACCO FISSO O ATTACCO RAPIDO

SM53 3,0 - 4,0 t

AR40	CR40
CS30	
CS30 JANUS	
PL40 PIN LOCK	
CW05 AUT'O'LOCK	
S	
CM	

SM62 4,0 - 5,0 t

AR50	CR50
CS30	
CS30 JANUS	
PL60 PIN LOCK	
CW10 AUT'O'LOCK	
S	
CM	

SM67 5,0 - 6,0 t

AR50	CR50
CS30	
CS30 JANUS	
PL60 PIN LOCK	
CW10 AUT'O'LOCK	
S	
CM	

SM67 6,0 - 7,5 t

AR70	CR70
CS80	
CS80 JANUS	
PL60 PIN LOCK	
CW10 AUT'O'LOCK	
S	
CM	

SM73 7,5 - 10,0 t

CR70	CS80
CS80 JANUS	
PL80 PIN LOCK	
CW10 AUT'O'LOCK	
S	
CM	
CW20S/30S	

SM80 10,0 - 12,0 t

CR70	CS80
CS80 JANUS	
PL10 PIN LOCK	
CW10 AUT'O'LOCK	
S	
CM	
CW20S/30S	

**PER MACCHINE DI PESO SUPERIORE AI 12 TON È POSSIBILE RICHIEDERE UN PREVENTIVO, ALTRIMENTI L'ATTREZZATURA SARÀ FORNITA SENZA ATTACCO.