



HB450



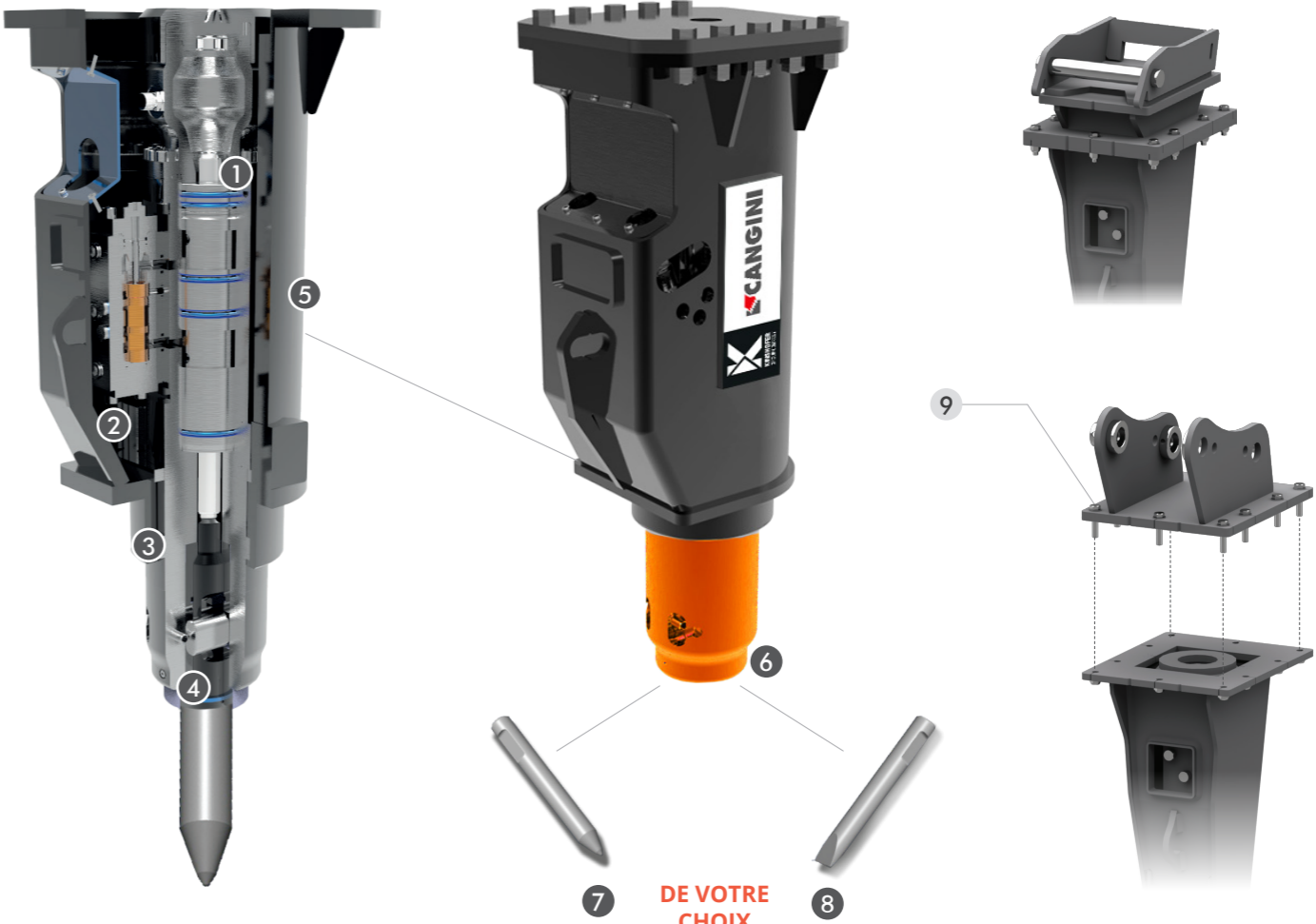
LE MARTEAU-PIQUEUR HYDRAULIQUE SÉRIE C.B. EST DISPONIBLE EN 9 MODÈLES POUR DES PELLES D'UN POIDS OPÉRATIONNEL DE 0,5 À 12,5 TONNES. SA STRUCTURE EST CONSTITUÉE D'UNE ENVELOPPE CONÇUE POUR MINIMISER LES NIVEAUX SONORES ÉMIS PAR LE MARTEAU. LE SYSTÈME EST DÉVELOPPÉ POUR RÉCUPÉRER DE L'ÉNERGIE INERTIELLE DE L'AZOTE, CE QUI PERMET D'AUGMENTER LA PUISSANCE. LA CONCEPTION DU PRODUIT FAVORISE UNE MEILLEURE VISIBILITÉ PENDANT LE FONCTIONNEMENT.



| | | TONS | 0,5 - 1,4 | 0,5 - 1,6 | 1,2 - 2,5 | 1,5 - 3,8 | 2,5 - 5,0 | 3,0 - 6,5 | 4,5 - 8,5 | 5,0 - 10,0 | 7,0 - 13,0 |
|--|------------------|-------|------------|------------|------------|------------|------------|------------|------------|------------|------------|
| | MOD. | | CB55 | CB70 | CB100 | CB150 | CB200 | CB250 | CB300 | CB380 | CB520 |
| | A | MM | 583 | 583 | 666 | 666 | 869 | 869 | 904 | 1135 | 1135 |
| | B | MM | 200 | 228 | 255 | 255 | 275 | 300 | 295 | 378 | 431 |
| | MAX | KG | 60 | 70 | 75 | 95 | 170 | 215 | 260 | 330 | 480 |
| | MIN | MM | 40 | 40 | 45 | 48 | 55 | 65 | 74 | 77 | 85 |
| | MAX | BAR | 110 | 110 | 110 | 110 | 130 | 140 | 160 | 160 | 170 |
| | MAX | L/MIN | 15-20 | 18-23 | 20-30 | 22-40 | 25-55 | 30-60 | 50-70 | 50-80 | 65-90 |
| | COUPS PAR MINUTE | N. | 800 - 1700 | 800 - 1750 | 800 - 2300 | 800 - 2000 | 900 - 1900 | 850 - 1800 | 600 - 1500 | 500 - 1150 | 400 - 1000 |
| | CONTRE-PRESSION | BAR | 30 | 30 | 30 | 30 | 30 | 30 | 30 | 30 | 30 |
| | IMPACT DU TIR | J | 250 | 280 | 400 | 580 | 750 | 950 | 1200 | 1600 | 2400 |

NB: ADAPTATEURS NON INCLUS

IL EST INCLUS DE L'INTERFACE DE CONNEXION MACHINE POUR LES ADAPTATEURS PRÉSENT DANS LE CATALOGUE CANGINI À L'EXCLUSION DE MOD. ADAPTATEURS CS 100, CS 100 JANUS



CARACTERISTIQUES TECHNIQUES STANDARD

- 1

CHAMBRE D'AZOTE
ELLE RÉCUPÈRE L'ÉNERGIE INERTIELLE DE L'AZOTE. LES COÛTS D'ENTRETIEN SONT RÉDUITS CAR IL N'Y A PAS DE DIAPHRAGMES À L'INTÉRIEUR DE LA CHAMBRE.
- 2

TUYAUX PROTÉGÉS
PROTÉGÉS PAR UNE ENVELOPPE, ILS SONT ADAPTÉS À TOUS LES TYPES DE FORAGE.
- 3

CORPS SILENCIEUX
L'ENVELOPPE EST FABRIQUÉE DANS UN MATÉRIAU INSONORISANT POUR RÉDUIRE LE NIVEAU DE BRUIT GÉNÉRÉ.
- 4

DISPOSITIF DE BLOCAGE DE L'OUTIL
LE SYSTÈME DE BLOCAGE DE L'OUTIL À DOUBLE AXE PERMET DE RÉDUIRE L'USURE DE L'OUTIL.
- 5

CORPS MONOBLOC
LE MARTEAU-PIQUEUR EST CONSTRUIT EN UN SEUL BLOC, CE QUI PERMET UNE GRANDE RÉSISTANCE AUX FORCES DE LEVIER
- 6

FORME FUSELÉE
ELLE PERMET UNE MEILLEURE VISIBILITÉ DURANT LE TRAVAIL
- 7

FORET CÔNE (STANDARD UN FORET DE VOTRE CHOIX ENTRE LE CÔNE ET LE CISEAU)
IL CONVIENT POUR LE BÉTON, LES ROCHES MI-DURES ET NON STRATIFIÉES
- 8

FORET DE CISEAU (STANDARD UN FORET DE VOTRE CHOIX ENTRE LE CÔNE ET LE CISEAU)
IL CONVIENT AUX ROCHES DE DURETÉ MOYENNE ET AUX ROCHES STRATIFIÉES

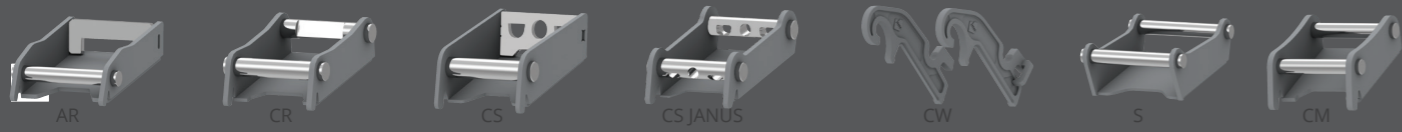
EN OPTION

- 9

PLATINE MARTEAUX BOULONNÉE
PRODUITE POUR N'IMPORTE QUELLE MARQUE OU QUEL MODEL DE MARTEAU, LA PLATINE REND POSSIBLE LE COUPLAGE MACHINE AVEC ATTACHE FIXE OU RAPIDE.
- 10

FORET PLANTEUR DE POTEAUX
IL PERMET DE PLANTER DES POTEAUX DE DIFFÉRENTS TYPES.
- 11

FORET COUPE-ASPHALTE
IL PERMET DE COUPER L'ASPHALTE.



9 PLATINE MARTEAUX BOULONNÉE POUR CB55 - CB70



| |
|----------------|
| AR15 |
| CR15 |
| CS10 |
| CS10 JANUS |
| PL10 PIN LOCK |
| CW05 AUTO'LOCK |
| S |
| CM |

9 PLATINE MARTEAUX BOULONNÉE POUR CB100



| |
|-----------------|
| AR15 |
| AR30 |
| CR15 |
| CR30 |
| CS10 |
| CS10 JANUS |
| PL20 PIN LOCK |
| CW05 AUT'O'LOCK |
| S |
| CM |

9 PLATINE MARTEAUX BOULONNÉE POUR CB150



| |
|-----------------|
| AR30 |
| AR40 |
| CR30 |
| CR40 |
| CS10 |
| CS30 |
| CS10 JANUS |
| CS30 JANUS |
| PL20 PIN LOCK |
| PL40 PIN LOCK |
| CW05 AUT'O'LOCK |
| S |
| CM |

9 PLATINE MARTEAUX BOULONNÉE POUR CB200



| |
|----------------|
| AR40 |
| AR50 |
| CR40 |
| CR50 |
| CS30 |
| CS30 JANUS |
| PL40 PIN LOCK |
| PL60 PIN LOCK |
| CW05 AUTO'LOCK |
| CW10 AUTO'LOCK |
| S |
| CM |

9 PLATINE MARTEAUX BOULONNÉE POUR CB250



| |
|----------------|
| AR40 |
| AR50 |
| CR40 |
| CR50 |
| CS30 |
| CS30 JANUS |
| PL40 PIN LOCK |
| PL60 PIN LOCK |
| CW05 AUTO'LOCK |
| CW10 AUTO'LOCK |
| S |
| CM |

9 PLATINE MARTEAUX BOULONNÉE POUR CB300



| |
|-----------------|
| AR50 |
| AR70 |
| CR50 |
| CR70 |
| CS30 |
| CS80 |
| CS30 JANUS |
| CS80 JANUS |
| PL60 PIN LOCK |
| PL80 PIN LOCK |
| CW10 AUT O'LOCK |
| S |
| CM |

9

PLATINE MARTEAUX BOULONNÉE POUR CB380

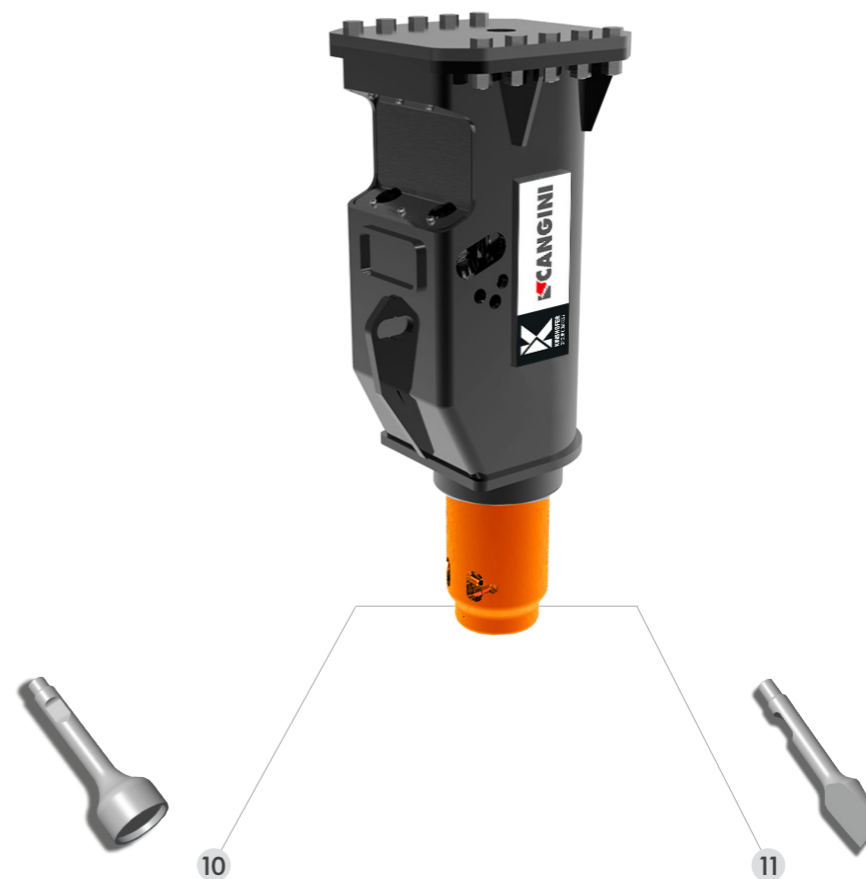


| |
|----------------|
| AR70 |
| CR70 |
| CS80 |
| CS80 JANUS |
| PL60 PIN LOCK |
| PL80 PIN LOCK |
| CW10 AUTO LOCK |
| S |
| CM |
| CW20S/30S |

9 PLATINE MARTEAUX BOULONNÉE POUR CB520



| |
|----------------|
| CR70 |
| CS80 |
| CS80 JANUS |
| PL80 PIN LOCK |
| CW10 AUTO'LOCK |
| S |
| CM |
| CW20S/30S |



| MOD. | DIAMÈTRE |
|-------|----------|
| | MM |
| CB55 | 100 |
| | 120 |
| | 145 |
| CB70 | 100 |
| | 120 |
| | 145 |
| CB100 | 100 |
| | 120 |
| | 145 |
| | 180 |
| CB150 | 100 |
| | 120 |
| | 145 |
| | 180 |
| CB200 | 120 |
| | 145 |
| | 175 |
| CB250 | 120 |
| | 145 |
| | 175 |
| | 200 |
| CB300 | 120 |
| | 145 |
| | 175 |
| | 220 |
| CB380 | 120 |
| | 145 |
| | 175 |
| | 200 |

| MOD. | DIAMÈTRE | FORET COUPE ASPHALTE |
|-------|----------|-------------------------|
| | MM | |
| CB55 | 120 | |
| | 150 | |
| CB70 | 120 | |
| | 150 | |
| CB100 | 120 | |
| | 150 | |
| CB150 | 120 | |
| | 150 | |
| CB200 | 150 | |
| | 195 | |
| CB250 | 150 | |
| | 195 | |
| CB300 | 150 | |
| | 195 | |
| CB380 | 120 | |
| | 150 | |
| | 195 | |
| CB520 | 195 | |