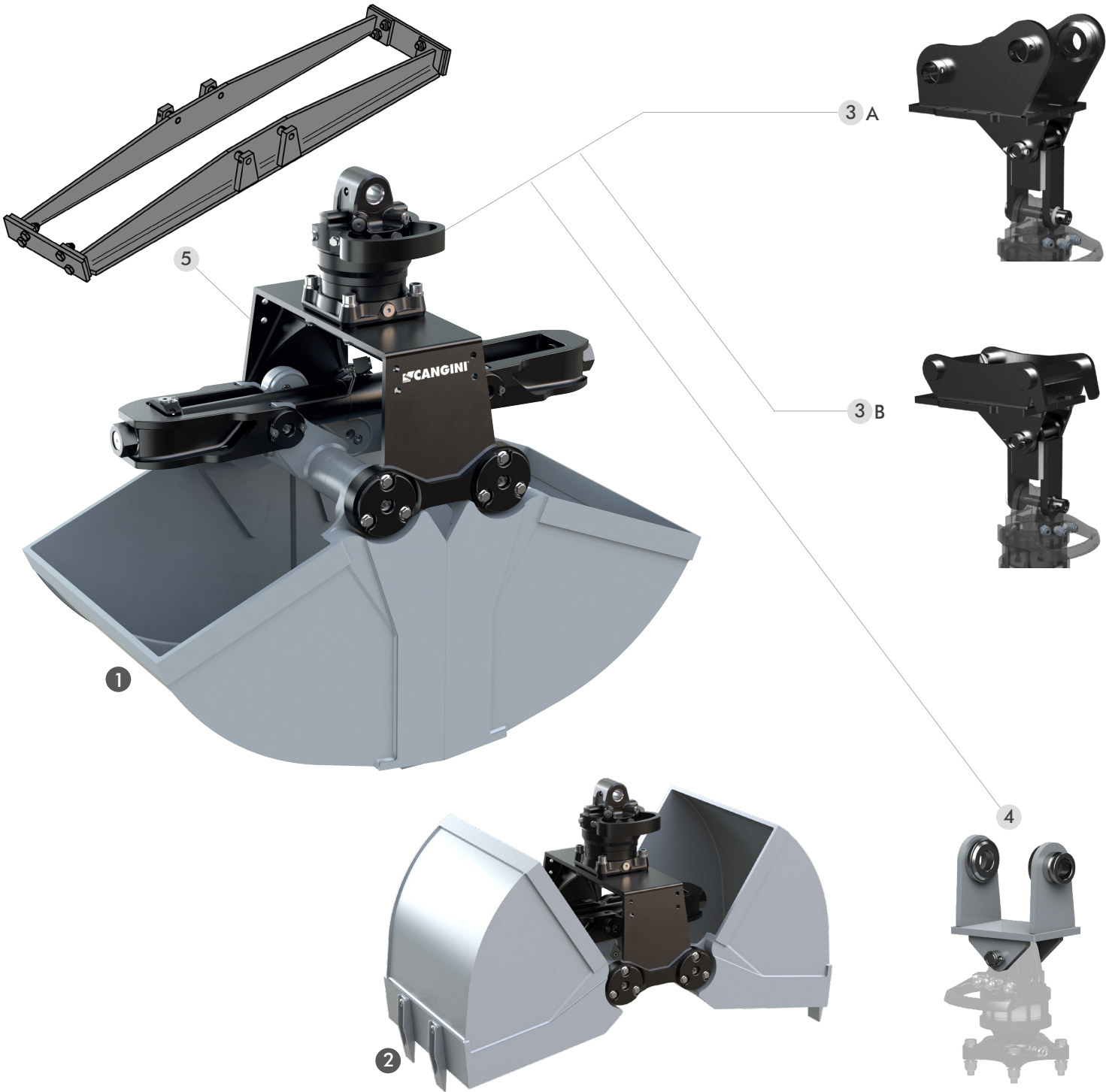




NB: AL MOMENTO DELL'ORDINE, È NECESSARIO COMUNICARE IL VOLTAGGIO DELL'IMPIANTO ELETTRICO (12-24 V)

LA BENNA MORDENTE È PROGETTATA PER RESISTERE ALL'USURA GRAZIE ALL'ACCIAIO HB500 CHE COMPONE I BORDI DI TAGLIO, CHE GLI ASSICURA UNA LUNGA VITA UTILE. L'ATTREZZATURA È IDEALE PER LA MOVIMENTAZIONE ANCHE DI MATERIALI SFUSI E PER IL CARICO DI RIFIUTI. ADATTE ALLO SCAVO E AL CARICO DI TERRA , SABBIA E ALTRI MATERIALI INERTI. IL DESIGN COMPATTO GARANTISCE UN'ELEVATA CAPACITÀ DI CARICO MENTRE LE ECCELLENTI CARATTERISTICHE DI SCAVO SONO IL RISULTATO DI ELEVATE FORZE DI CHIUSURA.

MOD.	C02H	C05H	C08H	C10H	C12VE
TONS	1,0 - 2,0	3,0 - 6,0	4,0 - 9,0	6,0 - 10,0	9,0 - 12,0



SPECIFICHE TECNICHE STANDARD

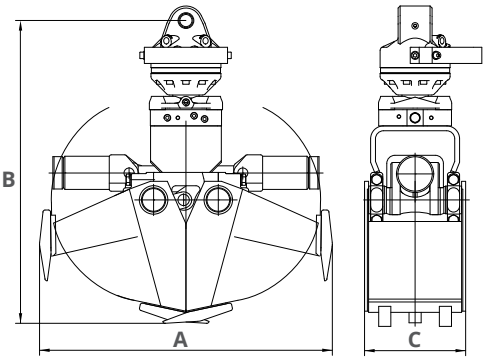
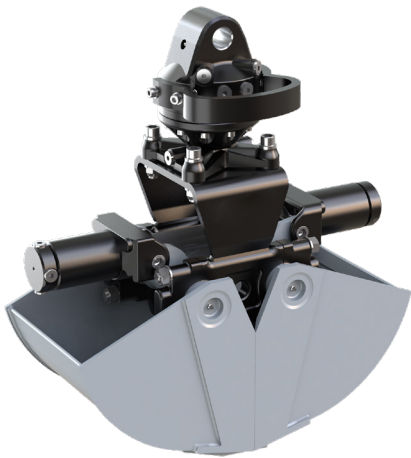
- 1 CHELE IN ACCIAIO HB500
- 2 DENTI DF

OPTIONAL

- 3 ATTACCO DOPPIO PERNO (A) O ADATTATORE (B)
- 4 ATTACCO SINGOLO PERNO
- 5 ESPULSORE MECCANICO

È UN MECCANISMO CHE PUÒ ESSERE AVVITATO ALLA BENNA PER SVUOTARE CON FACILITÀ LE CHELE, IN PARTICOLARE QUANDO SI LAVORA SU TERRENI APPICCIICOSI. DURANTE IL PROCESSO DI APERTURA, L'ESPULSORE SPINGE IL MATERIALE FUORI DALLE CHELE.

C02H PESO MACCHINA 1,0 - 2,0



	MOD.	C02H - 25	C02H - 30	C02H - 40
<b>A</b>	MM	725	725	725
	KG	92	99	112
<b>B</b>	MM	750	750	750
	KG	1000	1000	1000
<b>C</b>	MM	250	300	400
	KG	92	99	112
	DENTI	N.	3	4
	KG	1000	1000	1000
	VOLUME	L	25	30
	KG	92	99	112

CILINDRO AZIONAMENTO CHELE

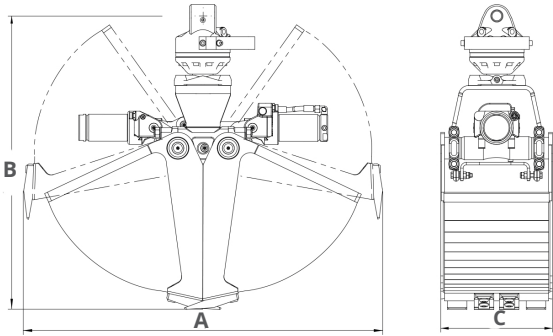
	MAX.	L/MIN	40	40	40
	MAX.	BAR	200	200	200

CILINDRO DI ROTAZIONE

	MAX.	L/MIN	50	50	50
	MAX.	BAR	320	320	320

\* peso vasca escluso di attacchi e denti  
\* peso vasca escluso di attacchi e denti

C05H PESO MACCHINA 3,0 - 6,0



	MOD.	C05H - 25	C05H - 30	C05H - 35	C05H - 40	C05H - 45	C05H - 50	C05H - 60
<b>A</b>	MM	1090	1090	1090	1090	1090	1090	880
	KG	140	150	160	165	170	180	175
<b>B</b>	MM	930	930	930	930	930	930	825
	KG	2000	2000	2000	2000	2000	2000	2000
<b>C</b>	MM	250	300	350	400	450	500	600
	KG	140	150	160	165	170	180	175
	DENTI	N.	3	4	4	4	4	5
	KG	2000	2000	2000	2000	2000	2000	2000
	VOLUME	L	70	85	100	115	130	140
	KG	140	150	160	165	170	180	175

CILINDRO AZIONAMENTO CHELE

	MAX.	L/MIN	75	75	75	75	75	75
	MAX.	BAR	260	260	260	260	260	260

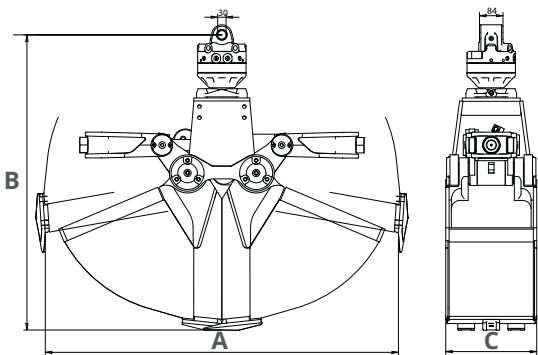
CILINDRO DI ROTAZIONE




	MAX.	L/MIN	50	50	50	50	50	50
	MAX.	BAR	320	320	320	320	320	320

\* peso vasca escluso di attacchi e denti  
\* peso vasca escluso di attacchi e denti



C08H PESO MACCHINA 4,0 - 9 ,0



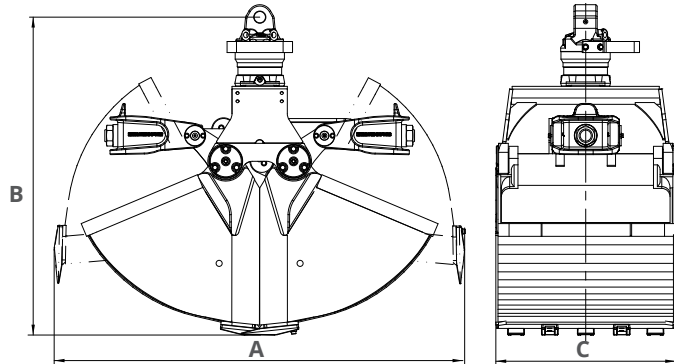
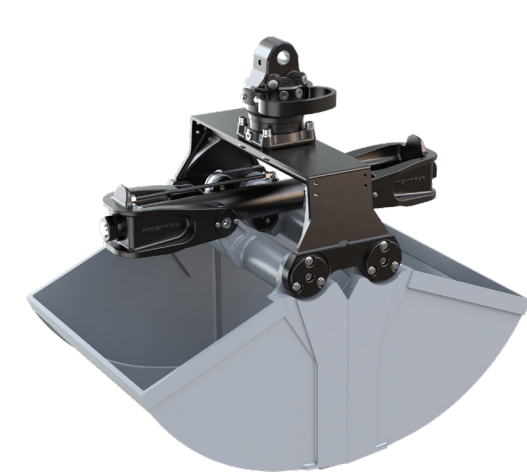
	SENZA ATTACCO	MOD.		C08H - 32	C08H - 40	C08H - 50	C08H - 60	C08H - 80
		<b>A</b>	MM	1260	1260	1260	1260	1260
		<b>B</b>	MM	1060	1060	1060	1060	1060
		<b>C</b>	MM	325	400	500	600	800
	DENTI		N.	3	3	5	5	9
			KG	3000	3000	3000	3000	3000
	VOLUME		L	115	145	185	220	300



CILINDRO AZIONAMENTO CHELE								
	MAX.	L/MIN		90	90	90	90	90
	MAX.	BAR		320	320	320	320	320


CILINDRO DI ROTAZIONE								
	MAX.	L/MIN		50	50	50	50	50
	MAX.	BAR		320	320	320	320	320



\* peso vasca escluso di attacchi e denti  
\* peso vasca escluso di attacchi e denti

C10H PESO MACCHINA 6,0 - 10,0



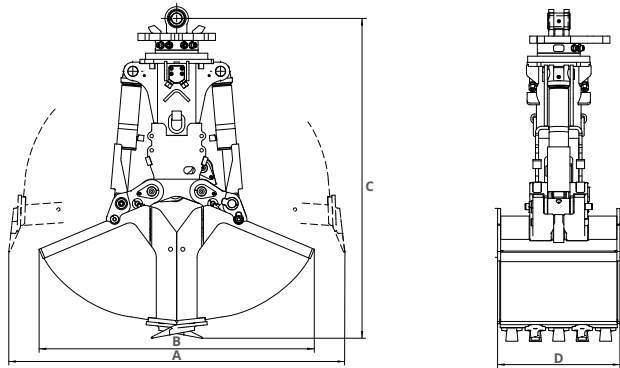
	SENZA ATTACCO	MOD.		C10H - 40	C10H - 50	C10H - 65	C10H - 80	C10H - 100	C10H - 120
		<b>A</b>	MM	1425	1425	1425	1425	1425	1425
		<b>B</b>	MM	1150	1150	1150	1150	1150	1150
		<b>C</b>	MM	400	500	650	800	1000	1200
	DENTI		N.	3	5	5	9	9	9
			KG	3000	3000	3000	3000	3000	3000
	VOLUME		L	170	220	290	355	450	540

CILINDRO AZIONAMENTO CHELE									
	MAX.	L/MIN		120	120	120	120	120	120
	MAX.	BAR		320	320	320	320	320	320

CILINDRO DI ROTAZIONE									
	MAX.	L/MIN		50	50	50	50	50	50
	MAX.	BAR		320	320	320	320	320	320

\* peso vasca escluso di attacchi e denti  
\* peso vasca escluso di attacchi e denti

C12VE PESO MACCHINA 9,0 - 12,0



MOD.		C12VE -32	C12VE -40	C12VE -50	C12VE -60	C12VE -70	C12VE -80
A	MM	1645	1645	1645	1645	1645	1645
B	MM	1350	1350	1350	1350	1350	1350
C	MM	1570	1570	1570	1570	1570	1570
D	MM	325	400	500	600	700	800
	KG	475	485	500	515	525	535
	N.	3	3	5	5	7	9
	KG	4500	4500	4500	4500	4500	4500
	L	125	160	200	245	285	330

	SENZA ATTACCO						
	DENTI						
	VOLUME						

CILINDRO AZIONAMENTO CHELE							
	MAX.	L/MIN	120	120	120	120	120
	MAX.	BAR	320	320	320	320	320

CILINDRO DI ROTAZIONE							
	MAX.	L/MIN	50	50	50	50	50
	MAX.	BAR	320	320	320	320	320

CHELE INTERCAMBIABILI PER C12VE

BENNA MORDENTE

	MOD.	LARGHEZZA (MM)	APERTURA (MM)	ALTEZZA COMPLETA (MM)	VOLUME (L)	DENTI (N.)	PESO GUSCIO (KG)	CAPACITÀ DI CARICO (KG)	FORZA CHIUSURA (KN)
	C12VE-32S	325	1535	1570	125	3	130	4500	39
	C12VE-40S	400	1535	1570	160	3	140	4500	39
	C12VE-50S	500	1535	1570	200	5	165	4500	39
	C12VE-60S	600	1535	1570	245	5	180	4500	39
	C12VE-70S	700	1535	1570	285	7	205	4500	39
	C12VE-80S	800	1535	1570	330	9	225	4500	39

\* peso vasca escluso di attacchi e denti



\* peso vasca escluso di attacchi e denti