

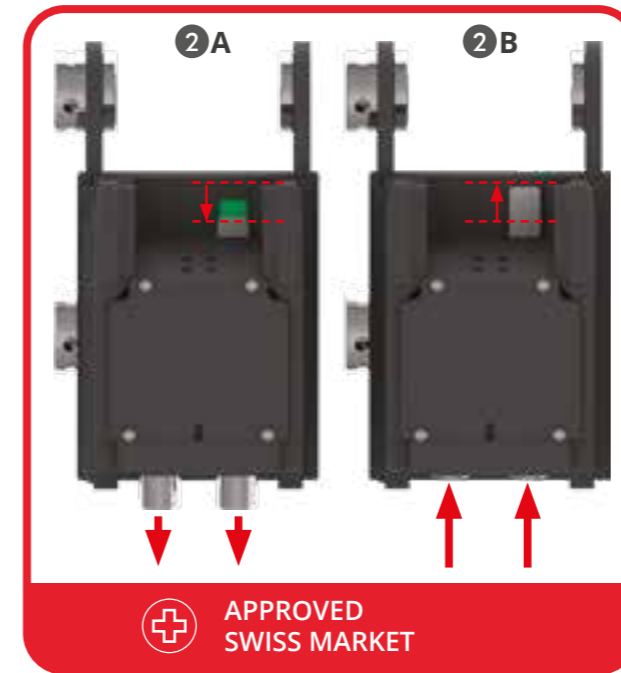


NB: AU MOMENT DE LA COMMANDE, VEUILLEZ INDIQUER LA TENSION DE L'INSTALLATION ÉLECTRIQUE (12-24 V)

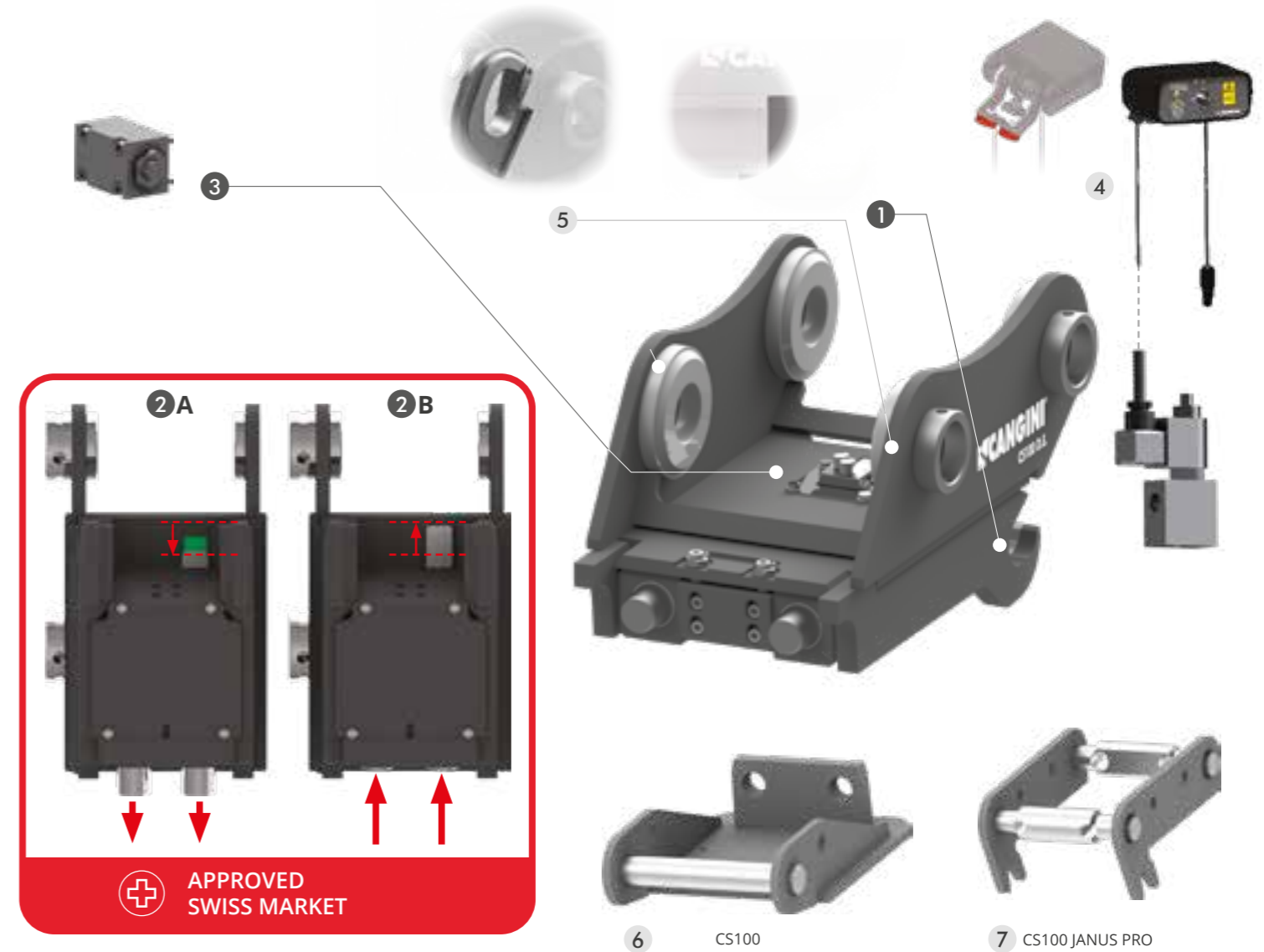
L'ATTACHE RAPIDE CS SCHNAPPMATIC D.E. AVEC SYSTÈME À **DOUBLE EFFET**, GÈRE LES OPÉRATIONS D'ACCROCHAGE ET DE DÉCROCHAGE DIRECTEMENT DEPUIS LA CABINE EN QUELQUES SECONDES. ELLE EST DOTÉE DE DIVERS SYSTÈMES DE SÉCURITÉ COMME L'INDICATEUR VISUEL POUR LE CONTRÔLE DE L'ACCROCHAGE, LA VANNE DE BLOCAGE DE SÉRIE ET LA FOURCHE À DOUBLE ENCOCHE. LA FOURCHE EN HB400 REND L'ATTACHE APTE À DE FORTES CHARGES DE TRAVAIL ET EN GARANTIE LA LONGÉVITÉ. MODÈLE POUR LES MACHINES DE 12 À 19 TONNES, LE CS100 SCHNAPPMATIC D.E. SE CARACTÉRISE PAR DES AXES DE FORME CONIQUE QUI GARANTISSENT UN ÉQUILIBRE DES FORCES EFFICACE

VERSION POUR LE MARCHÉ SUISSE AVEC INDICATEUR D'AFFICHAGE DU STATUT D'ACCROCHE CORRECT.

APPROVED SWISS MARKET



APPROVED SWISS MARKET



CHARACTERISTIQUES TECHNIQUES STANDARD

- FOURCHE D'ACCROCHAGE À DOUBLE ENCOCHE**
LE NOUVEAU PROFIL À DOUBLE SIÈGE DE LA FOURCHE REPRÉSENTE UN OBSTACLE ULTÉRIEUR À LA CHUTE ACCIDENTELLE DE L'OUTIL.
- INDICATEUR VISUEL DE L'ÉTAT DE COUPLAGE (APPROVED SWISS MARKET)**
GRÂCE À L'INDICATEUR VISUEL SUR L'ACCESSOIRE, L'AFFICHAGE DU STATUT D'ACCROCHE EST SIMPLE ET IMMÉDIAT:
A BROCHES CROCHUES **B** BROCHES DÉVERROUILLÉES
- VANNE DE BLOCAGE**
MAINTIEN L'ATTACHE RAPIDE EN POSITION MÊME EN CAS DE PERTE DE PRESSION DANS LA LIGNE HYDRAULIQUE.

EN OPTION

- KIT D'INSTALLATION HYDRAULIQUE**
AVEC L'ATTACHE RAPIDE HYDRAULIQUE, IL EST POSSIBLE DE FOURNIR LE KIT D'INSTALLATION À LA MACHINE, CONTENANT UNE ÉLECTROVANNE ET UN SÉLECTEUR ÉLECTRIQUE ÉQUIPÉ D'AIMANTS POUR ÊTRE FACILEMENT INSTALLÉ À L'INTÉRIEUR DE LA ZONE DE CONDUITE.
- CROCHET DE LEVAGE**
UN CROCHET HOMOLOGUÉ POUR LE LEVAGE PEUT ÊTRE SOUDÉ DIRECTEMENT SUR L'ATTACHE RAPIDE.
- ADAPTEUR CS**
L'ADAPTEUR, COMBINÉ À N'IMPORTE QUEL ÉQUIPEMENT, PERMET SON ACCROCHAGE À L'ATTACHE RAPIDE CS SCHNAPPMATIC D.E.
- ADAPTEUR JANUS PRO**
L'ADAPTEUR JANUS PRO REND L'ÉQUIPEMENT RÉVERSIBLE.



HYDRAULIQUE DOUBLE EFFET

Kg SANS COUPLEUR
MAX

TONS	12,0 - 19,0
MOD.	CS100 D.E.
A MM	520
B MM	395
C MM	172
Ø MM	70
Kg	130
MAX	200