

ITALY BENNA BANANA SCANDINAVIA BS41

La sua forma allungata permette al terreno di non aderire alle fiancate laterali, rendendo più facile lo scarico di materiali argillosi e bagnati. Dotata di rinforzi in HB 400 nelle zona di maggiore usura.

UNITED KINGDOM REINFORCED STONE BUCKET BS41

Its elongated shape enables the ground not to adhere to side walls, thereby simplifying the discharge of loamy and wet materials. Supplied with reinforcements in HB 400 in the areas of great wear.

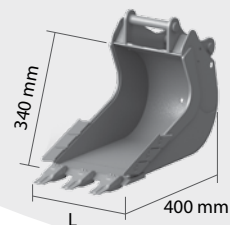
FRANCE GODET ROCHE RENFORCÉ BS41

Sa forme allongée permet au sol de ne pas adhérer aux côtés en facilitant le déchargement de matériaux argileux et trempés. Doté de renforcements en HB 400 dans les points de majeure usure.

GERMANY FELSLÖFFEL VERSTÄRKT BS41

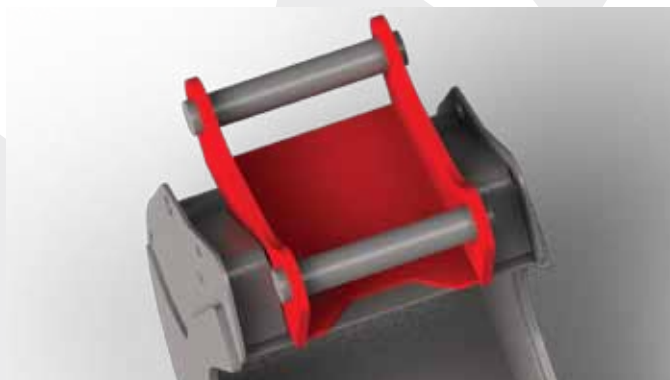
Der Felslöffel zeichnet sich durch seine schmale Bauweise mit den sehr tiefen Seitenwänden aus. Mit Verstärkungen aus HB 400 in den Hauptverschleißteilen versehen.

CARATTERISTICHE TECNICHE TECHNICAL DATA CARACTERISTIQUES TECHNIQUES TECHNISCHE DATEN

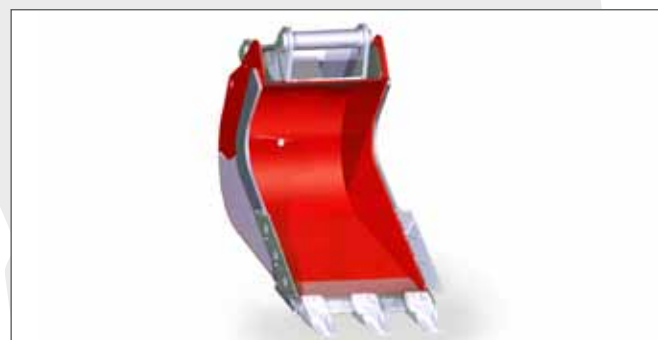


L/mm	Kg*	CAP. SAE Lt SAE CAP. Lt CAP. SAE Lt SAE KAP. Lt	N° DENTI TEETH DENTS ZÄHNE	
220	22	16	2	AF/AR/CS
220	22	16	2	CR/CS Janus/S
220	22	16	2	CW
250	24	18	3	AF/AR/CS
250	24	18	3	CR/CS Janus/S
250	24	18	3	CW
300	26	22	3	AF/AR/CS
300	26	22	3	CR/CS Janus/S
300	26	22	3	CW

* peso vasca escluso di attacco e denti
* weight of the tank excluding attachments and teeth
* poids du réservoir sans attache ni dents
* Gewicht des Löffels ohne Anbauteile und Zähne



ADATTATORE Particolare dell'adattatore **SERIE S.**
ADAPTATEUR Détail de l'adaptateur **SERIE S.**
ADAPTER Detail of the adapter **SERIE S.**
AUFNAHME Detail der Aufnahme **S SERIE.**



TON
0,6-1,2

🇮🇹 BENNA BANANA SCANDINAVIA BS41

La sua forma allungata permette al terreno di non aderire alle fiancate laterali, rendendo più facile lo scarico di materiali argillosi e bagnati. Dotata di rinforzi in HB 400 nelle zone di maggiore usura.

🇬🇧 REINFORCED STONE BUCKET BS41

Its elongated shape enables the ground not to adhere to side walls, thereby simplifying the discharge of loamy and wet materials. Supplied with reinforcements in HB 400 in the areas of great wear.

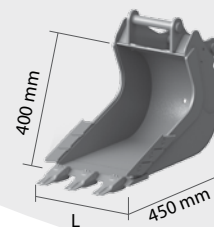
🇫🇷 GODET ROCHE RENFORCÉ BS41

Sa forme allongée permet au sol de ne pas adhérer aux côtés en facilitant le déchargement de matériaux argileux et trempés. Doté de renforcements en HB 400 dans les points de majeure usure.

🇩🇪 VERSTÄRKTER FELSÖFFEEL BS41

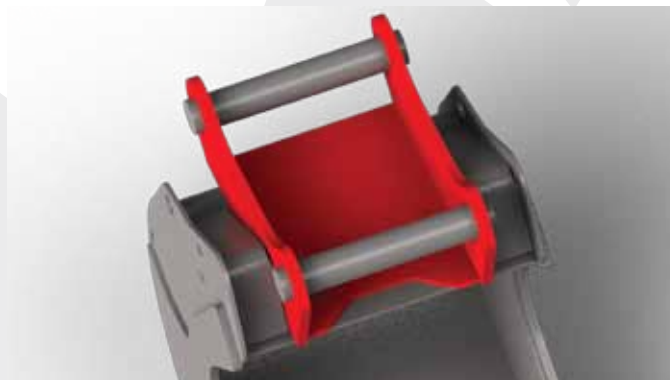
Dieser Felslöffel zeichnet sich durch seine schmale Bauweise mit den sehr tiefen Seitenwänden aus. An den Haupt-Verschleißstellen wurde der Löffel mit Verstärkungen aus HB 400 ausgerüstet.

**CARATTERISTICHE TECNICHE
TECHNICAL DATA
CARACTERISTIQUES TECHNIQUES
TECHNISCHE DATEN**



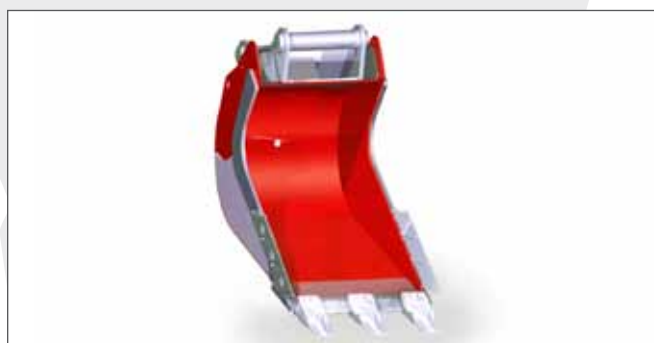
L/mm	Kg *	CAP. SAE Lt SAE CAP. Lt CAP. SAE Lt SAE KAP. Lt	N° DENTI TEETH DENTS ZÄHNE	
220	24	20	2	AF/AR/CS
220	24	20	2	CR/CS Janus/S
220	24	20	2	CW
250	26	23	3	AF/AR/CS
250	26	23	3	CR/CS Janus/S
250	26	23	3	CW
300	28	28	3	AF/AR/CS
300	28	28	3	CR/CS Janus/S
300	28	28	3	CW
350	30	34	3	AF/AR/CS
350	30	34	3	CR/CS Janus/S
350	30	34	3	CW

* peso vasca escluso di attacco e denti
* weight of the tank excluding attachments and teeth
* poids du réservoir sans attache ni dents
* Gewicht des Löffels ohne Anbauteile und Zähne



ADATTATORE *ADAPTER*
Particolare dell'adattatore **SERIE S.** *Detail of the adapter **SERIE S.***

ADAPTATEUR *AUFNAHME*
Détail de l'adaptateur **SERIE S.** *Detail der Aufnahme **S SERIE.***



TON
1,2-1,8

BENNA BANANA SCANDINAVIA BS52

La sua forma allungata permette al terreno di non aderire alle fiancate laterali, rendendo più facile lo scarico di materiali argillosi e bagnati. Dotata di rinforzi in HB 400 nelle zone di maggiore usura.

REINFORCED STONE BUCKET BS52

Its elongated shape enables the ground not to adhere to side walls, thereby simplifying the discharge of loamy and wet materials. Supplied with reinforcements in HB 400 in the areas of great wear.

GODET ROCHE RENFORCÉ BS52

Sa forme allongée permet au sol de ne pas adhérer aux côtés en facilitant le déchargement de matériaux argileux et trempés. Doté de renforcements en HB 400 dans les points de majeure usure.

FELSLÖFFEL VERSTÄRKT BS52

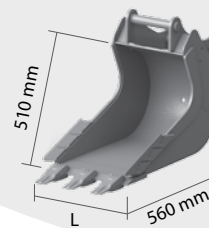
Der Felslöffel zeichnet sich durch seine schmale Bauweise mit den sehr tiefen Seitenwänden aus. Mit Verstärkungen aus HB 400 in den Hauptverschleißteilen versehen.


CARATTERISTICHE TECNICHE

TECHNICAL DATA

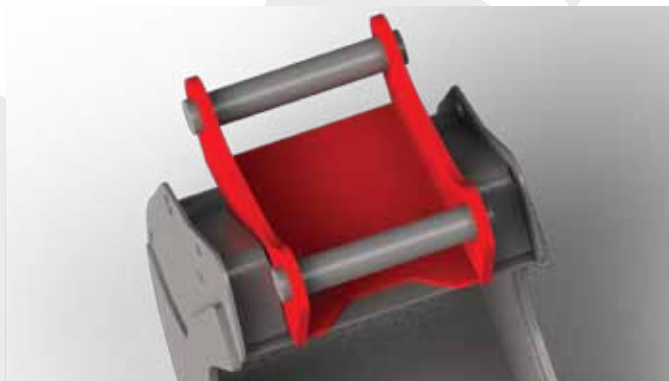
CARACTERISTIQUES TECHNIQUES

TECHNISCHE DATEN



L/mm	Kg*	CAP. SAE Lt SAE CAP. Lt CAP. SAE Lt SAE KAP. Lt	N° DENTI TEETH DENTS ZÄHNE	
220	30	27	2	AF/AR/CS
220	30	27	2	CR/CS Janus/S
220	30	27	2	CW
250	33	32	3	AF/AR/CS
250	33	32	3	CR/CS Janus/S
250	33	32	3	CW
300	36	38	3	AF/AR/CS
300	36	38	3	CR/CS Janus/S
300	36	38	3	CW
350	39	46	3	AF/AR/CS
350	39	46	3	CR/CS Janus/S
350	39	46	3	CW

* peso vasca escluso di attacco e denti
* weight of the tank excluding attachments and teeth
* poids du réservoir sans attache ni dents
* Gewicht des Löffels ohne Anbauteile und Zähne



ADATTATORE

Particolare dell'adattatore **SERIE S.**

ADAPTATEUR

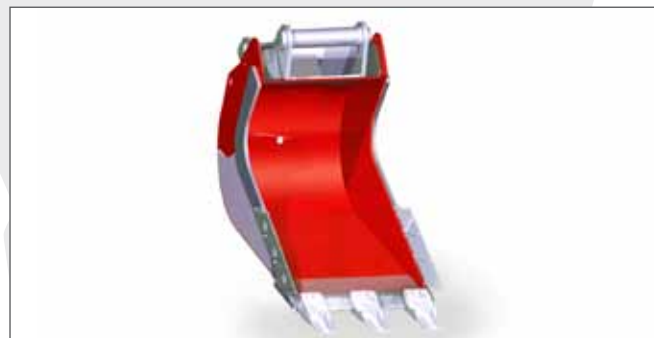
Détail de l'adaptateur **SERIE S.**

ADAPTER

Detail of the adapter **SERIE S.**

AUFNAHME

Detail der Aufnahme **S SERIE.**



AR30

CR30

CS10

CS10 JANUS

PL20 PIN LOCK

CW05 AUTOLOCK

ADATTATORE S - ADAPTER S
AUFNAHME S - ADAPTATEUR S



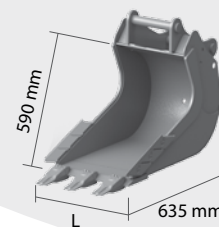
ITALY BENNA BANANA SCANDINAVIA BS60
 La sua forma allungata permette al terreno di non aderire alle fiancate laterali, rendendo più facile lo scarico di materiali argillosi e bagnati. Dotata di rinforzi in HB 400 nelle zone di maggiore usura.

UK REINFORCED STONE BUCKET BS60
 Its elongated shape enables the ground not to adhere to side walls, thereby simplifying the discharge of loamy and wet materials. Supplied with reinforcements in HB 400 in the areas of great wear.

FRANCE GODET ROCHE RENFORCÉ BS60
 Sa forme allongée permet au sol de ne pas adhérer aux côtés en facilitant le déchargement de matériaux argileux et trempés. Doté de renforcements en HB 400 dans les points de majeure usure.

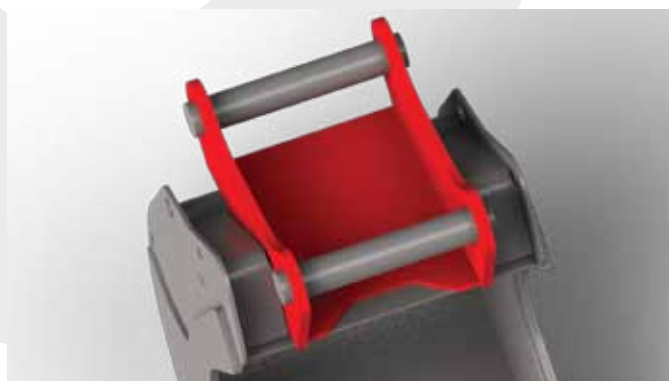
GERMANY FELSLÖFFEL VERSTÄRKT BS60
 Der Felslöffel zeichnet sich durch seine schmale Bauweise mit den sehr tiefen Seitenwänden aus. Mit Verstärkungen aus HB 400 in den Hauptverschleißteilen versehen.

**CARATTERISTICHE TECNICHE
 TECHNICAL DATA
 CARACTERISTIQUES TECHNIQUES
 TECHNISCHE DATEN**



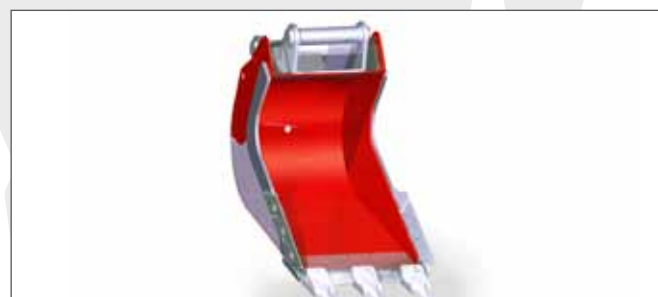
L/mm	Kg *	CAP. SAE Lt SAE CAP. Lt CAP. SAE Lt SAE KAP. Lt	N° DENTI TEETH DENTS ZÄHNE	
220	31	38	2	AF/AR/CS
220	31	38	2	CR/CS Janus/S
220	31	38	2	CW
250	33	45	3	AF/AR/CS
250	33	45	3	CR/CS Janus/S
250	33	45	3	CW
300	36	53	3	AF/AR/CS
300	36	53	3	CR/CS Janus/S
300	36	53	3	CW
350	40	65	3	AF/AR/CS
350	40	65	3	CR/CS Janus/S
350	40	65	3	CW
400	44	77	3	AF/AR/CS
400	44	77	3	CR/CS Janus/S
400	44	77	3	CW

* peso vasca escluso di attacco e denti
 * weight of the tank excluding attachments and teeth
 * poids du réservoir sans attache ni dents
 * Gewicht des Löffels ohne Anbauteile und Zähne



ADATTATORE *ADAPTER*
 Particolare dell'adattatore **SERIE S.** *Detail of the adapter **SERIE S.***

ADAPTATEUR *AUFNAHME*
 Détail de l'adaptateur **SERIE S.** *Detail der Aufnahme **S** SERIE.*



AR40

CR40

CS30

CS30 JANUS

PL40 PIN LOCK

CW05 AUTOLOCK

**ADATTATORE - ADAPTERS
 AUFNAHME S - ADAPTATEURS**



TON
2,5-40

🇮🇹 **BENNA BANANA SCANDINAVIA BS66**

La sua forma allungata permette al terreno di non aderire alle fiancate laterali, rendendo più facile lo scarico di materiali argillosi e bagnati. Dotata di rinforzi in HB 400 nelle zone di maggiore usura.

🇬🇧 **REINFORCED STONE BUCKET BS66**

Its elongated shape enables the ground not to adhere to side walls, thereby simplifying the discharge of loamy and wet materials. Supplied with reinforcements in HB 400 in the areas of great wear.

🇫🇷 **GODET ROCHE RENFORCÉ BS66**

Sa forme allongée permet au sol de ne pas adhérer aux côtés en facilitant le déchargement de matériaux argileux et trempés. Doté de renforcements en HB 400 dans les points de majeure usure.

🇩🇪 **FELSLÖFFEL VERSTÄRKT BS66**

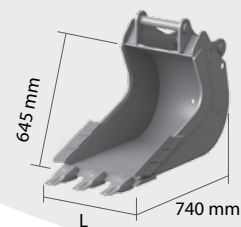
Der Felslöffel zeichnet sich durch seine schmale Bauweise mit den sehr tiefen Seitenwänden aus. Mit Verstärkungen aus HB 400 in den Hauptverschleißteilen versehen.

CARATTERISTICHE TECNICHE

TECHNICAL DATA

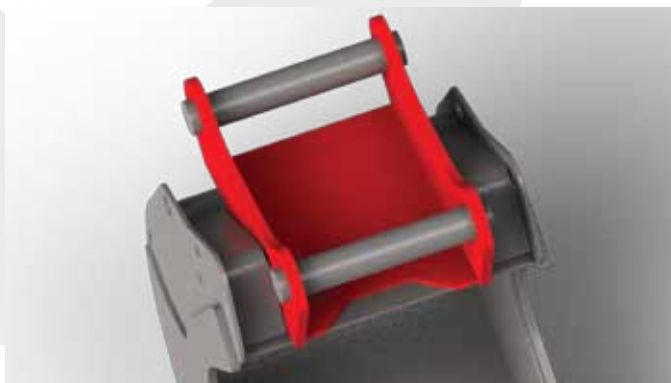
CARACTERISTIQUES TECHNIQUES

TECHNISCHE DATEN



L/mm	Kg*	CAP. SAE Lt SAE CAP. Lt CAP. SAE Lt SAE KAP. Lt	N° DENTI TEETH DENTS ZÄHNE	
220	54	42	2	AF/AR/CS
220	54	42	2	CR/CS Janus/S
220	54	42	2	CW
250	57	50	2	AF/AR/CS
250	57	50	2	CR/CS Janus/S
250	57	50	2	CW
300	66	77	3	AF/AR/CS
300	66	77	3	CR/CS Janus/S
300	66	77	3	CW
350	69	83	3	AF/AR/CS
350	69	83	3	CR/CS Janus/S
350	69	83	3	CW
400	74	92	3	AF/AR/CS
400	74	92	3	CR/CS Janus/S
400	74	92	3	CW

* peso vasca escluso di attacco e denti
* weight of the tank excluding attachments and teeth
* poids du réservoir sans attache ni dents
* Gewicht des Löffels ohne Anbauteile und Zähne



ADATTATORE

Particolare dell'adattatore **SERIE S**.

ADAPTER

Detail of the adapter **SERIE S**.

ADAPTATEUR

Détail de l'adaptateur **SERIE S**.

AUFNAHME

Detail der Aufnahme **S SERIE**.



AR50

CR50

CS30

CS30 JANUS

PL60 PIN LOCK

CW10 AUTOLOCK

ADATTATORE - ADAPTERS

AUFNAHME S - ADAPTATEURS



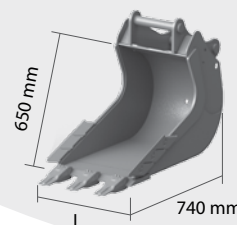
ITALY BENNA BANANA SCANDINAVIA BS66
 La sua forma allungata permette al terreno di non aderire alle fiancate laterali, rendendo più facile lo scarico di materiali argillosi e bagnati. Dotata di rinforzi in HB 400 nelle zone di maggiore usura.

UK REINFORCED STONE BUCKET BS66
 Its elongated shape enables the ground not to adhere to side walls, thereby simplifying the discharge of loamy and wet materials. Supplied with reinforcements in HB 400 in the areas of great wear.

FRANCE GODET ROCHE RENFORCÉ BS66
 Sa forme allongée permet au sol de ne pas adhérer aux côtés en facilitant le déchargement de matériaux argileux et trempés. Doté de renforcements en HB 400 dans les points de majeure usure.

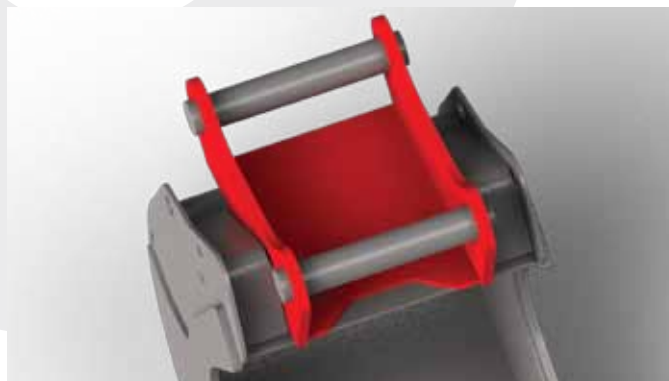
GERMANY FELSLÖFFEL VERSTÄRKT BS66
 Der Felslöffel zeichnet sich durch seine schmale Bauweise mit den sehr tiefen Seitenwänden aus. Mit Verstärkungen aus HB 400 in den Hauptverschleißteilen versehen.

**CARATTERISTICHE TECNICHE
 TECHNICAL DATA
 CARACTERISTIQUES TECHNIQUES
 TECHNISCHE DATEN**



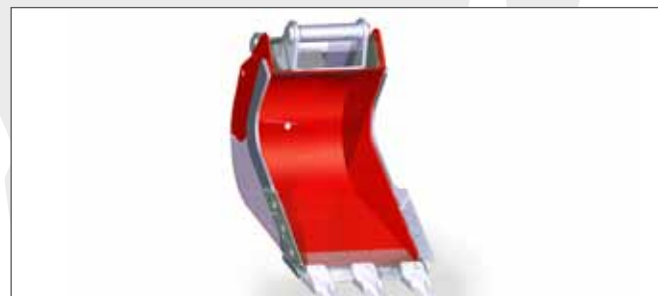
L/mm	Kg*	CAP. SAE Lt SAE CAP. Lt CAP. SAE Lt SAE KAP. Lt	N° DENTI TEETH DENTS ZÄHNE	
220	54	42	2	AF/AR/CS
220	54	42	2	CR/CS Janus/S
220	54	42	2	CW
250	57	50	2	AF/AR/CS
250	57	50	2	CR/CS Janus/S
250	57	50	2	CW
300	66	77	3	AF/AR/CS
300	66	77	3	CR/CS Janus/S
300	66	77	3	CW
350	69	83	3	AF/AR/CS
350	69	83	3	CR/CS Janus/S
350	69	83	3	CW
400	74	92	3	AF/AR/CS
400	74	92	3	CR/CS Janus/S
400	74	92	3	CW

* peso vasca escluso di attacco e denti
 * weight of the tank excluding attachments and teeth
 * poids du réservoir sans attache ni dents
 * Gewicht des Löffels ohne Anbauteile und Zähne



ADATTATORE ADAPTER
 Particolare dell'adattatore **SERIE S.** Detail of the adapter **SERIE S.**

ADAPTATEUR AUFNAHME
 Détail de l'adaptateur **SERIE S.** Detail der Aufnahme **S SERIE.**



AR50

CR50

CS80

CS80 JANUS

PL60 PIN LOCK

CW10 AUTOLOCK

**ADATTATORE S - ADAPTER S
 AUFNAHMES - ADAPTATEUR S**



🇮🇹 **BENNA BANANA SCANDINAVIA BS75**

La sua forma allungata permette al terreno di non aderire alle fiancate laterali, rendendo più facile lo scarico di materiali argillosi e bagnati. Dotata di rinforzi in HB 400 nelle zone di maggiore usura.

🇬🇧 **REINFORCED STONE BUCKET BS75**

Its elongated shape enables the ground not to adhere to side walls, thereby simplifying the discharge of loamy and wet materials. Supplied with reinforcements in HB 400 in the areas of great wear.

🇫🇷 **GODET ROCHE RENFORCÉ BS75**

Sa forme allongée permet au sol de ne pas adhérer aux côtés en facilitant le déchargement de matériaux argileux et trempés. Doté de renforcements en HB 400 dans les points de majeure usure.

🇩🇪 **FELSLÖFFEL VERSTÄRKT BS75**

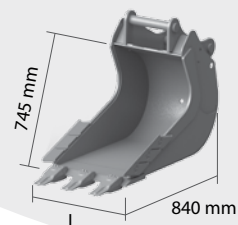
Der Felslöffel zeichnet sich durch seine schmale Bauweise mit den sehr tiefen Seitenwänden aus. Mit Verstärkungen aus HB 400 in den Hauptverschleißteilen versehen.

CARATTERISTICHE TECNICHE

TECHNICAL DATA

CARACTERISTIQUES TECHNIQUES

TECHNISCHE DATEN



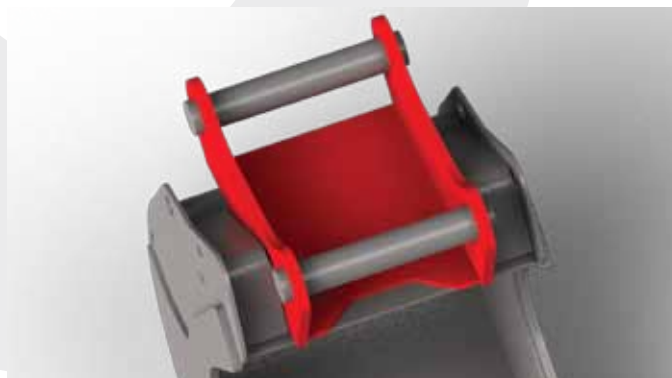
L/mm	Kg*	CAP. SAE Lt SAE CAP. Lt CAP. SAE Lt SAE KAP. Lt	N° DENTI TEETH DENTS ZÄHNE	
250	81	59	2	AF/AR/CS
250	81	59	2	CR/CS Janus/S
250	81	59	2	CW
300	91	74	3	AF/AR/CS
300	91	74	3	CR/CS Janus/S
300	91	74	3	CW
350	95	91	3	AF/AR/CS
350	95	91	3	CR/CS Janus/S
350	95	91	3	CW
400	98	106	3	AF/AR/CS
400	98	106	3	CR/CS Janus/S
400	98	106	3	CW

* peso vasca escluso di attacco e denti

* weight of the tank excluding attachments and teeth

* poids du réservoir sans attache ni dents

* Gewicht des Löffels ohne Anbauteile und Zähne



ADATTATORE

Particolare dell'adattatore **SERIE S.**

ADAPTER

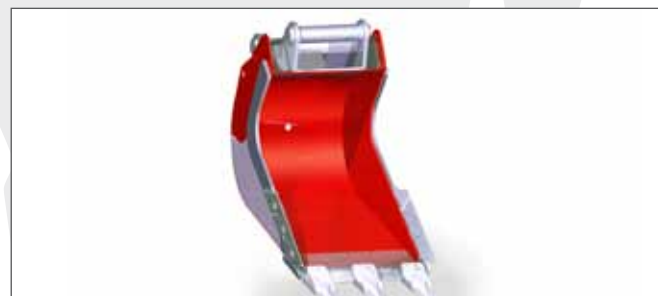
Detail of the adapter **SERIE S.**

ADAPTATEUR

Détail de l'adaptateur **SERIE S.**

AUFNAHME

Detail der Aufnahme **S SERIE.**



AR70

CR70

CS80

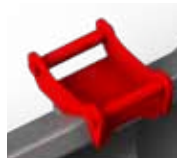
CS80 JANUS

PL60 PIN LOCK

CW10 AUTOLOCK

ADATTATORE S - ADAPTER S

AUFNAHME S - ADAPTATEUR S



🇮🇹 **BENNA BANANA SCANDINAVIA BS90**

La sua forma allungata permette al terreno di non aderire alle fiancate laterali, rendendo più facile lo scarico di materiali argillosi e bagnati. Dotata di rinforzi in HB 400 nelle zone di maggiore usura.

🇬🇧 **REINFORCED STONE BUCKET BS90**

Its elongated shape enables the ground not to adhere to side walls, thereby simplifying the discharge of loamy and wet materials. Supplied with reinforcements in HB 400 in the areas of great wear.

🇫🇷 **GODET ROCHE RENFORCÉ BS90**

Sa forme allongée permet au sol de ne pas adhérer aux côtés en facilitant le déchargement de matériaux argileux et trempés. Doté de renforcements en HB 400 dans les points de majeure usure.

🇩🇪 **FELSLÖFFEL VERSTÄRKT BS90**

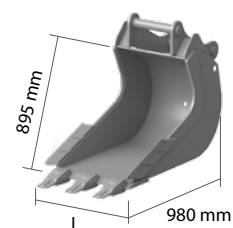
Der Felslöffel zeichnet sich durch seine schmale Bauweise mit den sehr tiefen Seitenwänden aus. Mit Verstärkungen aus HB 400 in den Hauptverschleißteilen versehen.


CARATTERISTICHE TECNICHE

TECHNICAL DATA

CARACTERISTIQUES TECHNIQUES

TECHNISCHE DATEN



L/mm	Kg*	CAP. SAE Lt SAE CAP. Lt CAP. SAE Lt SAE KAP. Lt	N° DENTI TEETH DENTS ZÄHNE	
300	108	78	3	AF/AR/CS
300	108	78	3	CR/CS Janus/S
300	108	78	3	CW
350	115	100	3	AF/AR/CS
350	115	100	3	CR/CS Janus/S
350	115	100	3	CW
400	120	123	3	AF/AR/CS
400	120	123	3	CR/CS Janus/S
400	120	123	3	CW
450	127	146	3	AF/AR/CS
450	127	146	3	CR/CS Janus/S
450	127	146	3	CW
500	137	171	3	AF/AR/CS
500	137	171	3	CR/CS Janus/S
500	137	171	3	CW



* peso vasca escluso di attacco e denti
* weight of the tank excluding attachments and teeth
* poids du réservoir sans attache ni dents
* Gewicht des Löffels ohne Anbauteile und Zähne

** Attenzione l'attacco è più largo della benna
** Warning all the attachments are larger than buckets
** Avertissement: l'attache est plus large que le godet
** Achtung der Anschluss ist breiter als die Schaufel



ADATTATORE

Particolare dell'adattatore **SERIE S.**

ADAPTER

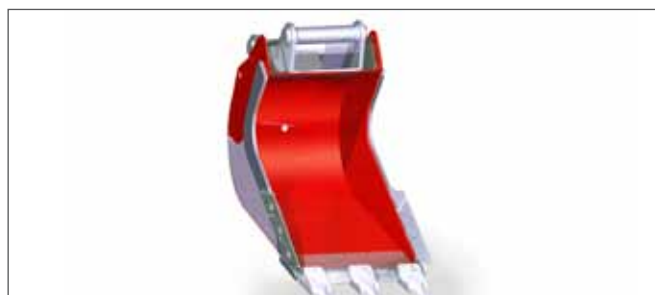
Detail of the adapter **SERIE S.**

ADAPTATEUR

Détail de l'adaptateur **SERIE S.**

AUFNAHME

Detail der Aufnahme **S SERIE.**



AR70

CR70

CS80

CS80 JANUS

PL80 PIN LOCK

CW10 AUTOLOCK

ADATTATORE - ADAPTER S
AUFNAHME S - ADAPTATEUR S



🇮🇹 **BENNA BANANA SCANDINAVIA BS90**

La sua forma allungata permette al terreno di non aderire alle fiancate laterali, rendendo più facile lo scarico di materiali argillosi e bagnati. Dotata di rinforzi in HB 400 nelle zone di maggiore usura.

🇬🇧 **REINFORCED STONE BUCKET BS90**

Its elongated shape enables the ground not to adhere to side walls, thereby simplifying the discharge of loamy and wet materials. Supplied with reinforcements in HB 400 in the areas of great wear.

🇫🇷 **GODET ROCHE RENFORCÉ BS90**

Sa forme allongée permet au sol de ne pas adhérer aux côtés en facilitant le déchargement de matériaux argileux et trempés. Doté de renforcements en HB 400 dans les points de majeure usure.

🇩🇪 **FELSLÖFFEL VERSTÄRKT BS90**

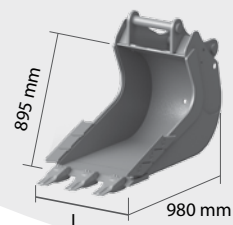
Der Felslöffel zeichnet sich durch seine schmale Bauweise mit den sehr tiefen Seitenwänden aus. Mit Verstärkungen aus HB 400 in den Hauptverschleißteilen versehen.


CARATTERISTICHE TECNICHE

TECHNICAL DATA

CARACTERISTIQUES TECHNIQUES

TECHNISCHE DATEN

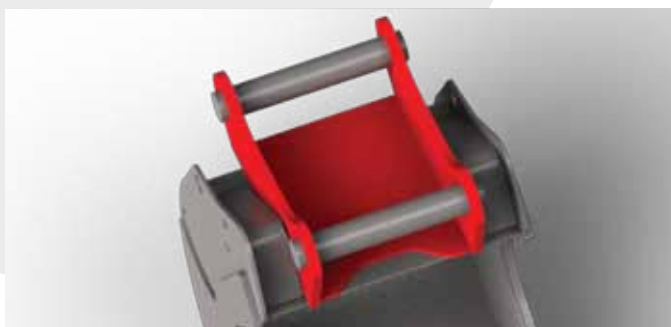


L/mm	Kg*	CAP. SAE Lt SAE CAP. Lt CAP. SAE Lt SAE KAP. Lt	N° DENTI TEETH DENTS ZÄHNE	
300	108	78	3	AF/CS
300	108	78	3	CR/CS Janus/S
300	108	78	3	CW
350	115	100	3	AF/CS
350	115	100	3	CR/CS Janus/S
350	115	100	3	CW
400	120	123	3	AF/CS
400	120	123	3	CR/CS Janus/S
400	120	123	3	CW
450	127	146	3	AF/CS
450	127	146	3	CR/CS Janus/S
450	127	146	3	CW
500	137	171	3	AF/CS
500	137	171	3	CR/CS Janus/S
500	137	171	3	CW



* peso vasca escluso di attacco e denti
* weight of the tank excluding attachments and teeth
* poids du réservoir sans attache ni dents
* Gewicht des Löffels ohne Anbauteile und Zähne

** Attenzione l'attacco è più largo della benna
** Warning all the attachments are larger than buckets
** Avertissement: l'attache est plus large que le godet
** Achtung der Anschluss ist breiter als die Schaufel



ADATTATORE

Particolare dell'adattatore **SERIE S**.

ADAPTER

Detail of the adapter **SERIE S**.

ADAPTATEUR

Détail de l'adaptateur **SERIE S**.

AUFNAHME

Detail der Aufnahme **S SERIE**.



CR70



CS80



CS80 JANUS



PL100 PIN LOCK



CW10 AUTOLOCK



ADATTATORE S - ADAPTER S
AUFNAHME S - ADAPTATEUR S

